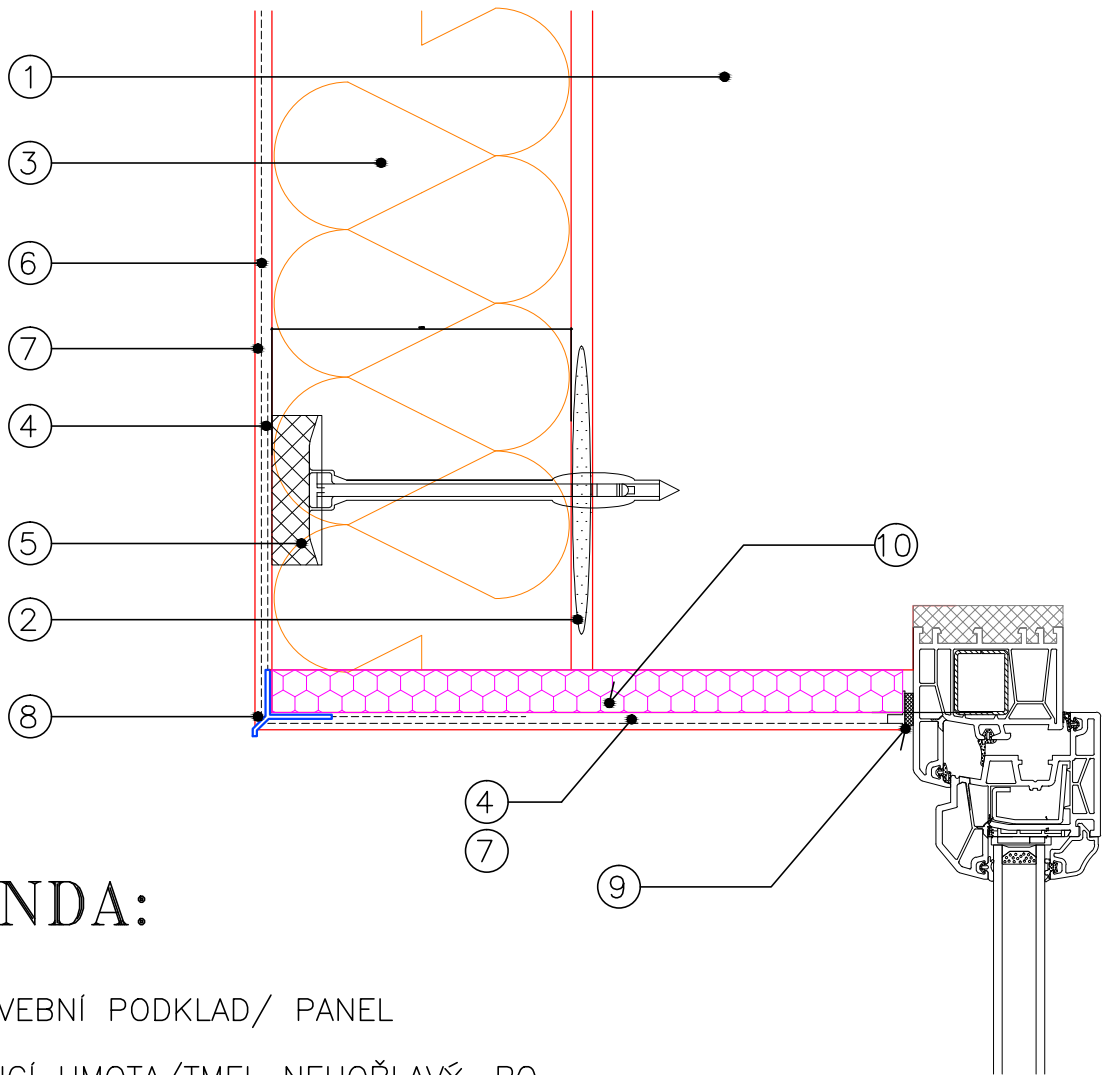


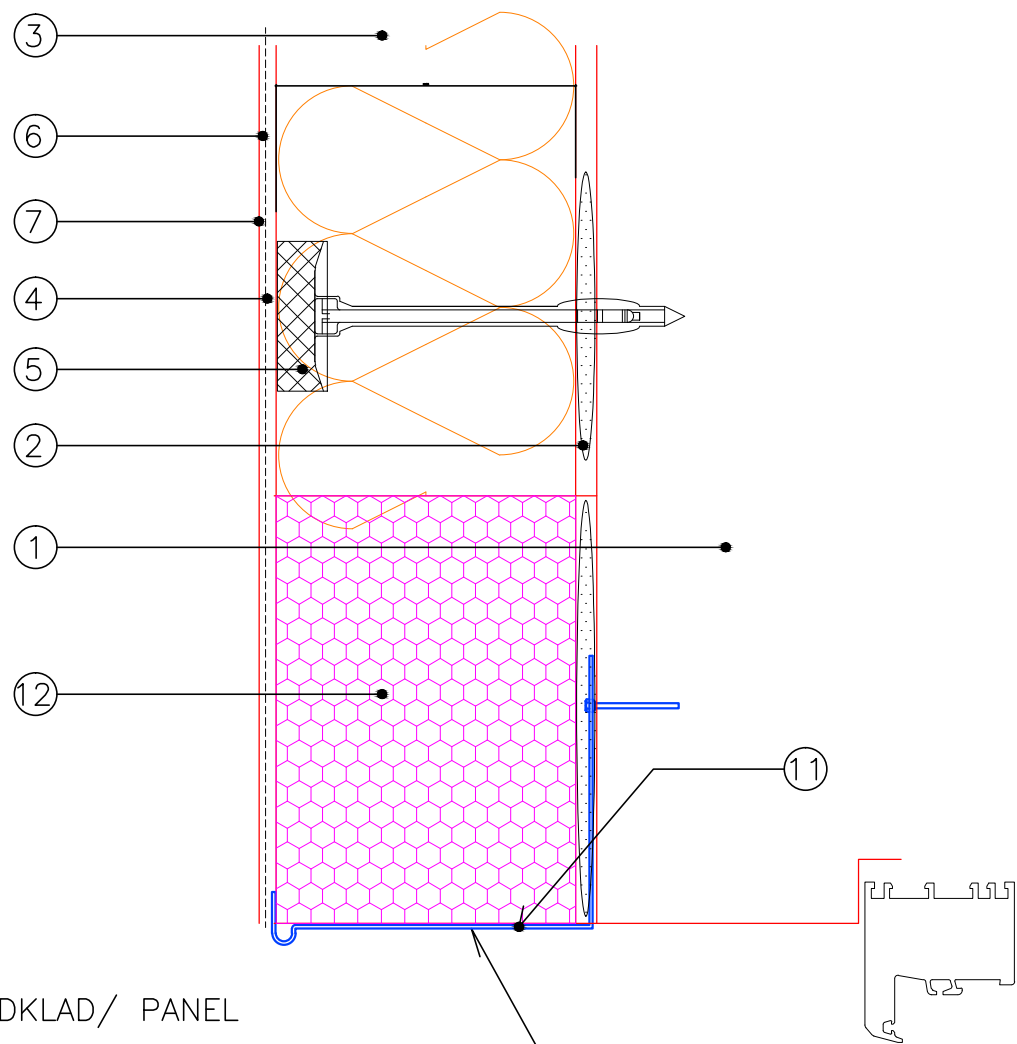
## I) DETAIL NADPRAŽÍ m. 1:5



### LEGENDA:

- ① STAVEBNÍ PODKLAD/ PANEL
- ② LEPICÍ HMOTA/TMEL NEHOŘLAVÝ. PO OBVODĚ DESEK, + STŘEDOVÉ "BUCHTY"
- ③ TEPELNÉ IZOLAČNÍ DESKY Z EPS F
- ④ ZÁKLADNÍ VRSTVA ETICS/ ARMOVACÍ TMELY, VČETNĚ VÝZTUŽNÝCH TKANIN
- ⑤ SYSTÉMOVÉ HMOŽDINKY (ZAPUŠTĚNÉ S KRYTKOU) DLE OBECNÝCH STATICKÝCH POŽADAVKŮ, A VÝSLEDKŮ VÝTAŽNÝCH ZKOUŠEK
- ⑥ PENETRAČNÍ NÁTĚR PROBARVENÝ
- ⑦ KONEČNÁ POVRCHOVÁ ÚPRAVA, SILIKONOVÁ OMÍTKA V KVALITĚ A
- ⑧ ROHOVÝ PROFIL S OKAPNIČKOU SCHVÁLENÝ DLE PKO
- ⑨ OKENNÍ ZAČIŠŤOVACÍ PROFIL SCHVÁLENÝ DLE PKO, (DIMENZE 6mm), SE SKLOTEXILNÍ SÍŤOVINOU 100mm
- ⑩ VRSTVA MINERÁLNÍ VATY DLE PKO

## II) DETAIL ZALOŽENÍ KZS m. 1:5



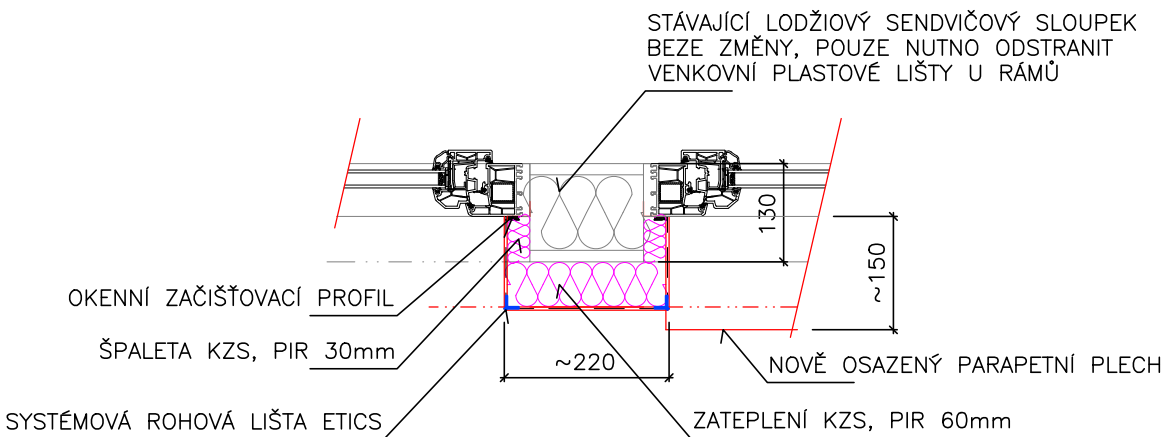
### LEGENDA:

- ① STAVEBNÍ PODKLAD/ PANEL
- ② LEPICÍ HMOTA/TMEL NEHOŘLAVÝ. PO OBVODĚ DESEK, + STŘEDOVÉ "BUCHTY"
- ③ TEPELNÉ IZOLAČNÍ DESKY Z EPS F
- ④ ZÁKLADNÍ VRSTVA ETICS/ ARMOVACÍ TMELY, VČETNĚ VÝZTUŽNÝCH TKANIN
- ⑤ SYSTÉMOVÉ HMOŽDINKY (ZAPUŠTĚNÉ S KRYTKOU) DLE OBECNÝCH STATICKÝCH POŽADAVKŮ, A VÝSLEDKŮ VÝTAŽNÝCH ZKOUŠEK
- ⑥ PENETRAČNÍ NÁTĚR PROBARVENÝ
- ⑦ KONEČNÁ POVRCHOVÁ ÚPRAVA, SILIKONOVÁ OMÍTKA V KVALITĚ A
- ⑪ SYSTÉMOVÁ AL ZAKLÁDACÍ LIŠTA, DLE VYBRANÉHO SYSTÉMU ETICS,
- ⑫ VRSTVA MINERÁLNÍ VATY DLE PKO/ CELOPLOŠNĚ LEPENÁ

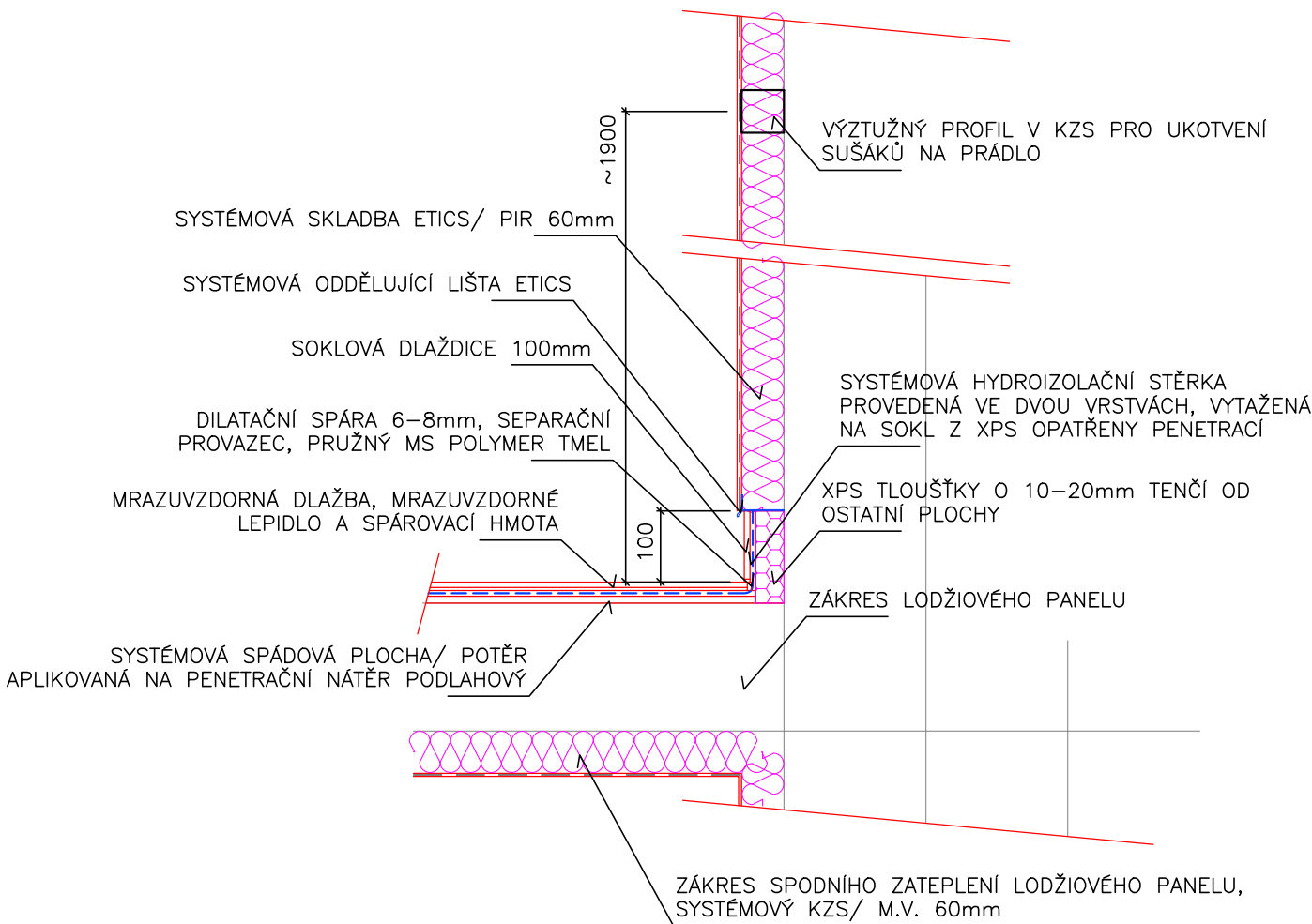
VÝŠKOVÉ OSAZENÍ DLE NEJNIŽŠÍHO NADPRAŽÍ OKEN V 1,PP !!!

## III) TVAROVÉ PRINCIPY, LODŽIE, m. 1:10

### a) SLOUPEK LODŽIE

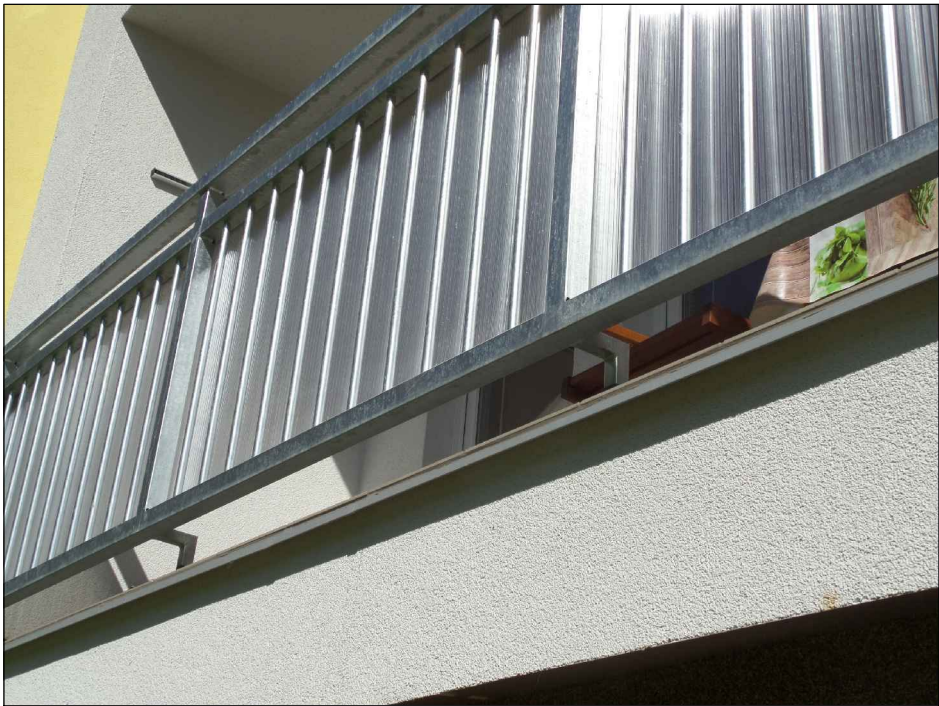


### b) BOK, PODLAHA LODŽIE



## IV) TVAROVÉ PRINCIPY NOVÉ ZÁBRADLÍ

### VZOROVÉ FOTO PLOCHA, PODPŮRNÝ PRVEK



### VZOROVÉ FOTO KOTVENÍ

